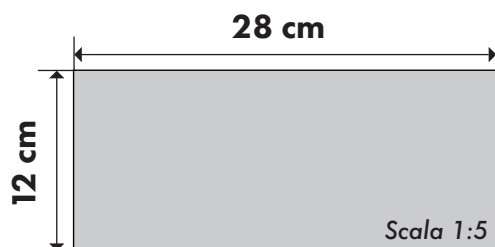
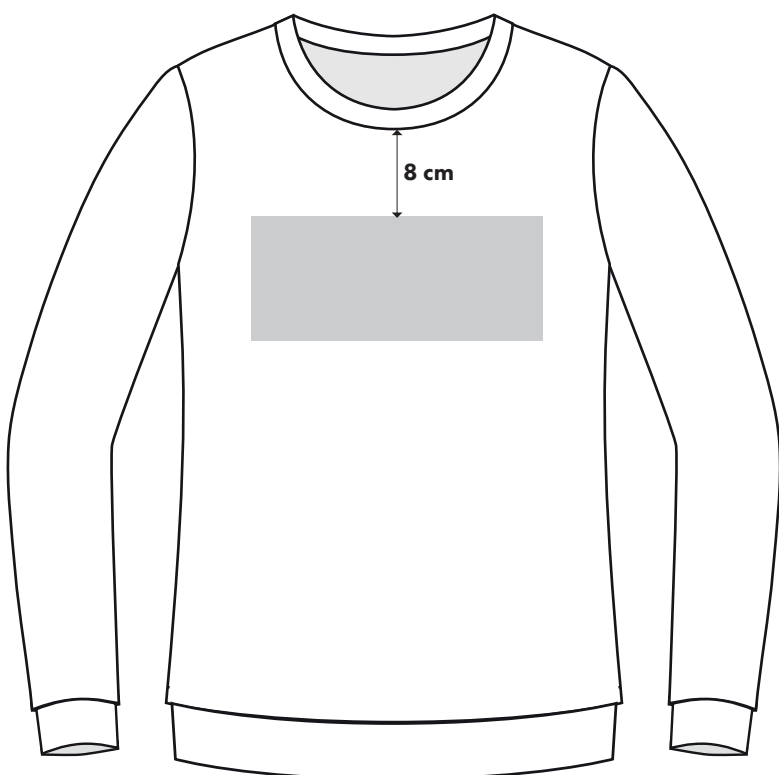


Area Stampa Petto



Posizione Stampa Petto



Il file di stampa viene posizionato sul fronte indicativamente a 8 cm dal collo.

Il posizionamento può subire variazioni in base alla taglia del capo in oggetto.



**STAMPA DIGITALE
SU TESSUTO**

GUIDA PREPARAZIONE FILE DI STAMPA



L'abbigliamento Easypromo viene personalizzato con tecniche di stampa digitale. Questa tecnica consente di ottenere risultati di qualità (se il file di partenza ha una risoluzione adeguata) con immagini nitide e colori brillanti. Nella stampa digitale lievi variazioni cromatiche sono da considerarsi ammissibili.



Per la stampa di questo prodotto sono accettati files:
VETTORIALI: SVG - PDF
PNG - JPG - PSD - TIFF (RISOLUZIONE 720 PPI)



Le linee e i caratteri dovranno avere uno spessore minimo di 2 mm. La riuscita di dettagli grafici al di sotto dei 2 mm, non è garantita.



Se dovessi avere dei dubbi ti consigliamo di attivare il controllo grafico del file.

GUIDA ALLA CONSERVAZIONE DELLE STAMPE



Lavare a mano o in lavatrice a rovescio (max 40°). Non utilizzare ammorbidenti e sbiancanti. Rispettare la separazione dei capi bianchi dai colorati, se possibile utilizzare "acchiappacolori".



Stirare il capo a rovescio. Il ferro non deve avere contatto diretto con la stampa.



Asciugare preferibilmente il capo appeso. In asciugatrice rovesciare il capo e utilizzare cicli delicati.